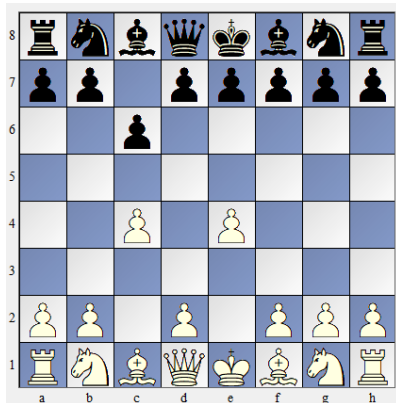


Partie-1: Beste Kombination

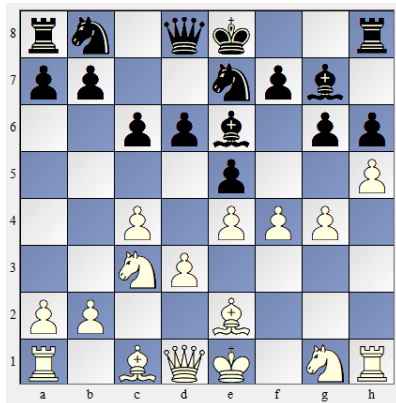
Jürg Hertli – Ernst Eichhorn

1. e4 c6
2. c4



Eine Idee von Hansjürg Känel:
Wer kennt schon alle scharfen
Varianten nach d5, Abtausch
und dann Schach auf b5?

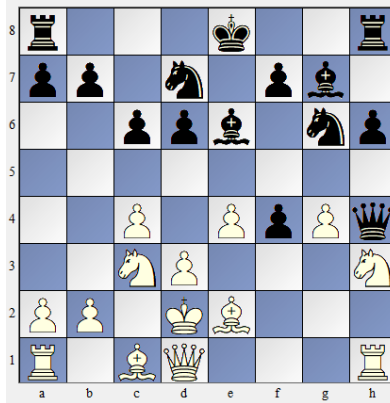
- ... d6
3. Sc3 e5
4. Le2 g6
5. d3 Lg7
6. g4 Se7
7. h4 Le4
8. h5 h6
9. f4



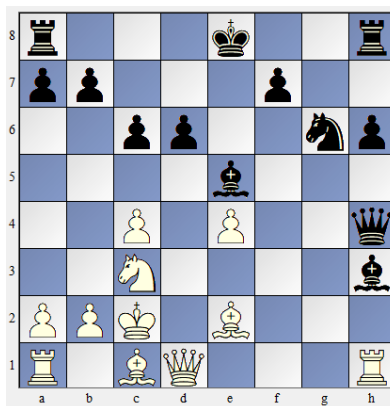
Mein „Jugendstil“: Wenn man
die Eröffnungen nicht gut kennt,
sollte man etwas angreifen ...

- ... exf4
10. hxg6 Sxg6
11. Sh3 Dh4+
12. Kd2 Sd7

Die Stellung spitzt sich zu, beide
Seiten setzen auf totalen Angriff

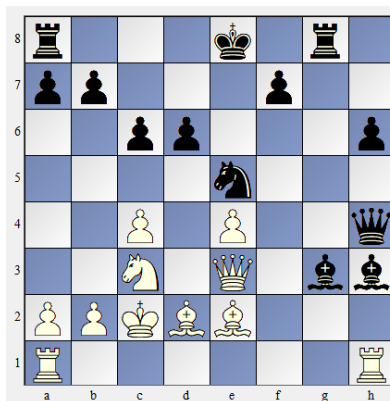


13. Kc2 f3
14. Lxf3 Sde5
15. Le2 Lxg4
16. d4 Lxh3
17. dxe5 Lxe5



Weiss hat zwei Bauern weniger,
aber Lh3 ist nun gefährdet:

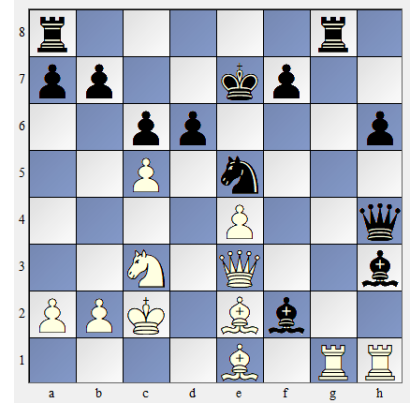
18. Dd3! Lg3 Zwang!
19. Ld2 Se5
20. De3 Tg8



Wer steht hier besser? Fritz 14
zeigt einen kleinen Vorteil für
Weiss an.

21. Tag1 Ke7
22. c5 Lf2
23. Le1 !?!

Noch eine Kreuzfesselung!



- ... Lxe1
24. cxd6+ Kd7
25. Txe1 Tg3
26. Dc5 Dg5

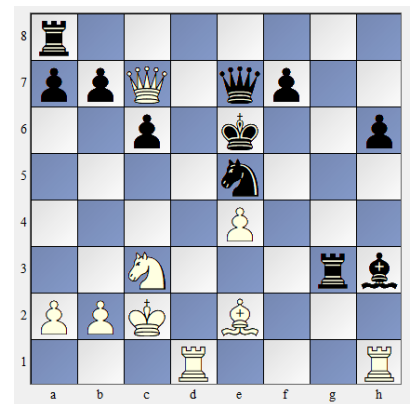
Die kritische Stellung ist erreicht
→ vgl. Fragestellung im Internet

Wie ist die Stellung nach

27. Da5! Kxd6

Nach 27. ... b6 dringt die Dame
über a6 auf die 7. Reihe ein

28. Td1+ Ke6
29. Dc7 De7



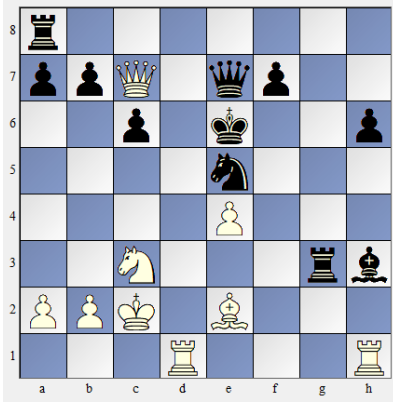
Zu beurteilen?

Weiss steht auf Gewinn!

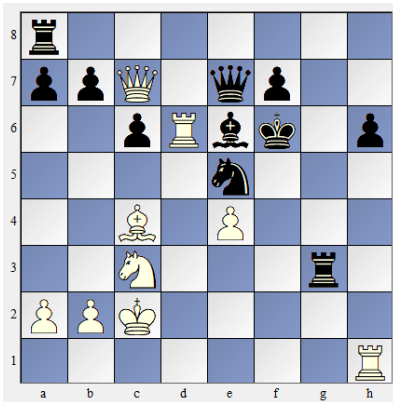
Falls Du es ab hier selbst lösen
möchtest:

Weiss gibt eine Folge von sechs
Schachs und Schwarz hat immer
nur einen vernünftigen Zug.

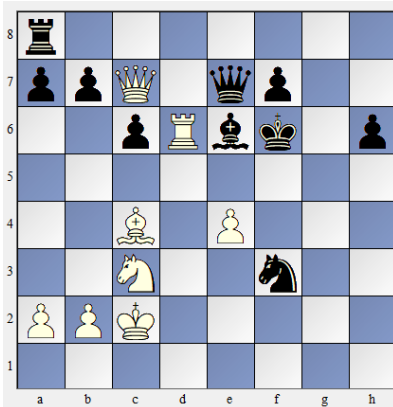
Am Schluss verliert Schwarz die
dann ungedeckte Dame auf e7.



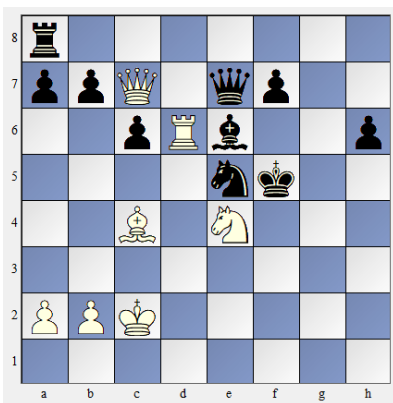
- 30. Lc4+ Kf6
- 31. Td6+ Le6



- 32. Tf1+ Tf3
- 33. Txf3+ Sxf3



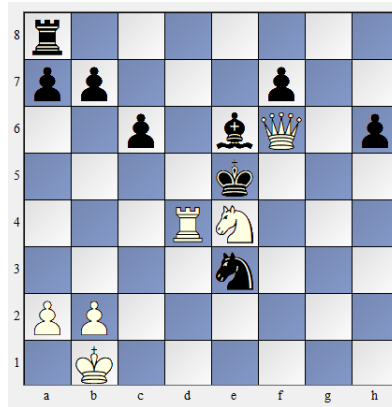
- 34. e5+ Sxe5
- 35. Se4+ Kf5



- 36. Dxe7 Sxc4

- 37. Td4 Se3+
- 38. Kc1 Ke5
- 39. Df6++

Das Schlussbild:



JH/16.2.18