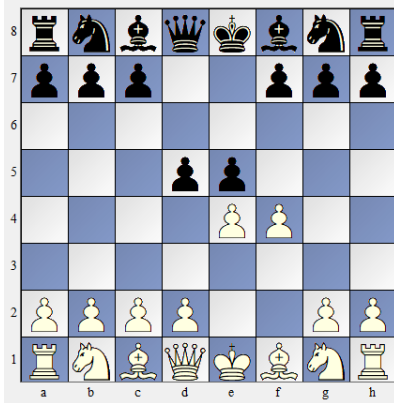


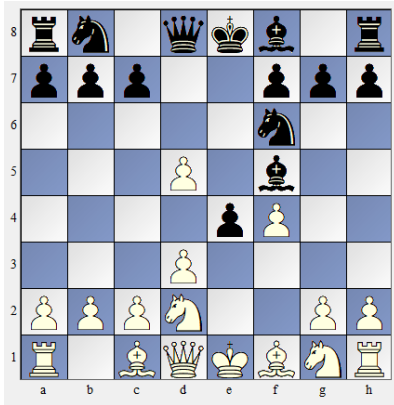
Partie-4: Albins Gegengambit

Jürg Hertli – NN

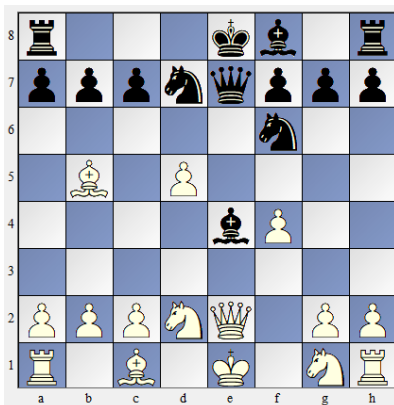
1. e4 e5
2. f4 d5



3. exd5 e4
4. d3 Sf6
5. Sd2 Lf5 (?)



6. dxe4 Lxe4
7. Lb5+ Sbd7
8. De2 De7

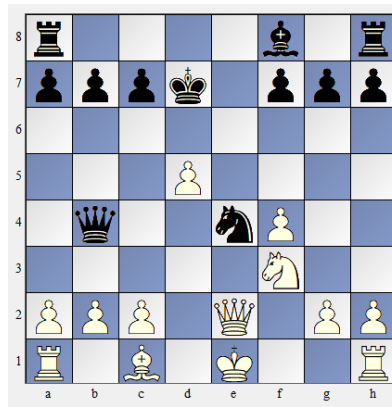


Weiss hat einen kleinen Vorteil, als Taktiker wählt man natürlich „das Schärfste“:

9. Lxd7+ Kxd7
10. Sxe4 Sxe4?

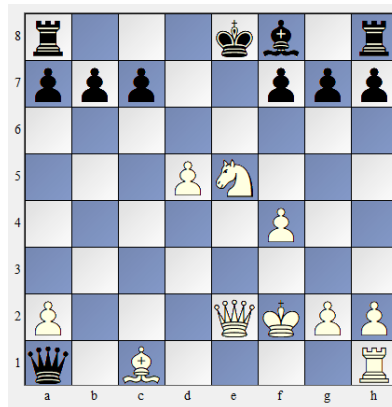
Te8 oder De4 wäre genauer

11. Sf3 Db4+ ?!



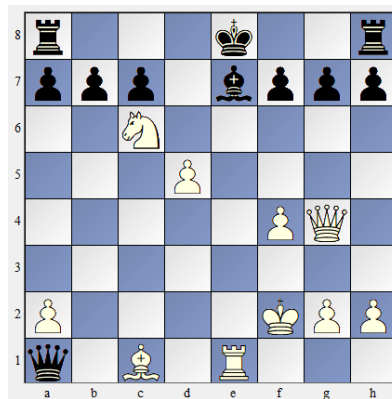
Darauf hatte sich Schwarz offenbar verlassen, aber die weisse Antwort macht alles klar:

12. c3! Sxc3
13. bxc3 Dxc3+
14. Kf2 Dxa1
15. Se5+ Ke8 Zwang!



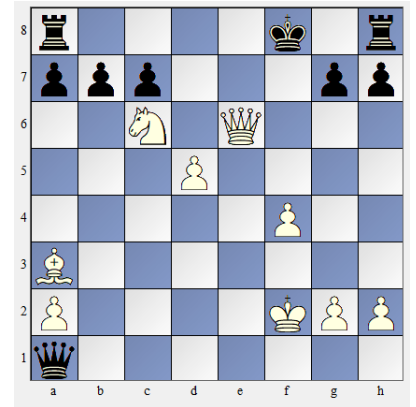
Matt in 9, meint Fritz 14

16. Sc6+ Kd7
17. Dg4+ Ke8
18. Te1+ Le7



19. Txe7+ Kf8
20. Txf7+ Kxf7
21. De6+ Kf8
22. La3++

Die Schlussstellung: Alle weissen Figuren sind daran beteiligt – die schwarzen Figuren schmolten in den Ecken!



JH/19.2.18