

# TAKTIV-7 vom 14. Januar 2016

## Teil 1: Aufwärmphase

### Vorbemerkung zu den Endspielen

*Bauernendspiele kann der Mensch gerade noch im Kopf durchrechnen,  
Läuferendspiele sind wegen Tempomanövern deutlich schwieriger  
Bei Springerendspielen kommen äusserst viele taktische Momente vor  
Bei Turmendspielen sagt man, dass jeder dritte Zug ein Fehler ist  
Damenendspiele sind schlicht „unmenschlich“; Ausnahme: Vladimir Naef*

## Teil 2: Bauernendspiel:

Welche wichtigen **Merksätze/Schlüsselbegriffe** betr. Bauern-Endspiel kennst Du?

- ⇒ **Das Quadrat**
  - 1 Bauer und das Quadrat
  - 2 Bauern und das Quadrat
- ⇒ **Die Opposition**
  - normal
  - schräg
  - fern
- ⇒ **Reserve-Tempo**
- ⇒ **Schlüsselfeld vor dem Freibauern**
- ⇒ **Randbauer mit „falschem Läufer“**
- ⇒ **Umwandlung mit Schach**
- ⇒ **a-Bauer gegen h-Bauer (Diagonale)**
- ⇒ **sich selbstschützende Bauern**
  - 2 verbundene
  - 2 durch eine Linie getrennte
- ⇒ **Durchbruch**
- ⇒ **Entfernter Bauer**
- ⇒ **Pattstellung bei c- und f-Bauer gegen die Dame**
- ⇒ **Pattstellung bei Randbauer gegen die Dame**
- ⇒ **Unterverwandlung (selten)**

## Teil 3: Kreiere Deine Bauer-Endspiele selbst:

a) *Platziere 3 weisse und 2 schwarze Bauern beliebig*

b) *Stelle beide Könige weit auseinander auf das Brett*

- ➔ Wenn die Seite am Zug sofort gewinnt, stelle 1 Bauer 1 Feld zurück
- ➔ Wiederhole das Prozedere, bis die Stellung unklar wird und analysiere nun
- ➔ Stelle eine andere Zufallsstellung aufs Brett und verfare wie oben usw.

Teil 4: **Hausaufgabe-1:** Analysiere mindestens 5-10 Bauernstellungen selbständig  
→ Bring mind. eine für Dich schwierige Stellung mit zum Taktiv-8

## Teil 5: Der Königsangriff

Man unterscheidet folgende Arten von Königsangriffen

a) Vor der Rochade

- auf der e-Linie
- über das Feld f7
- selten über die Grundreihe

b) Nach der kurzen Rochade → fast immer ist Weiss der Angreifer

- das klassische Läuferopfer
- via Brennpunkt g7
- selten via Brennpunkt f7
- doppeltes Läuferopfer auf h7 und g7
- über eine schwache Grundreihe
- über eine offene h-Linie
- mit einer Bauernwalze

c) Nach der langen Rochade → fast immer ist Schwarz der Angreifer

- das klassische Qualitätsoffer auf c3
- der Gegenangriff auf der b-Linie
- über die offene a-Linie
- selten über eine schwache Grundreihe

**Der oberste Grundsatz eines Königsangriffs**

**Erreiche ein Höchstmass an Angriffsvoraussetzungen  
bei einem Mindestmass an Verpflichtungen**

*(Aljechin & Capablanca)*

Dieser **Grundsatz** besagt, dass man bei einem Angriff, der nicht bis zum Erfolg durchgerechnet werden kann, **nicht allzu viel opfern** soll und sich für den Fall eines unabwendbaren Endspiels **nicht allzu viele Schwächen** einhandeln soll

→ *Einfach gesagt, aber schwer zu erreichen*

→ *Mein Tipp: Scheue Dich nicht, **mal etwas „Ungewisses“ zu wagen**,  
man bereut oft genau das, was man nicht gemacht hat!*

Teil 6: **Hausaufgabe-2:** Suche eine eigene Angriffspartie aus – auch der **Gegner**  
darf der Angreifer sein – und sende sie mir zur Analyse zu, besten Dank!

● Vitaly Kunin

---

13	Bb3	<b>Bf8</b>
14	f4	Ned7
15	Nf5	Nxe4
16	Nxh6	gxh6
17	Bxf7	Kxf7
18	Qh5	Ke7
19	Nxe4	Kd8

0-1

⏪ ⏴ ⏵ ⏩

---

○ Jonas Wyss

ASK Reti

DGT

● Oliver Kurmann

8min:55s

---

13	Nc6	Qc5
14	Nxd4	Bb7
15	<b>exd5</b>	Nxd5
16	Ne4	Nxc3
17	Nxc5	Nxd1
18	Nxd7	Nb2
19	Nxf8	Nxd3

\*

⏪ ⏴ ⏵ ⏩

---

0h:44min

○ Vitaly Kunin

ASK Reti

DGT

● Oliver Kurmann

7min:51s

13	Nc6	Qc5
14	Nxd4	Bb7
15	exd5	Nxd5
16	<b>Ne4</b>	Nxc3
17	Nxc5	Nxd1
18	Nxd7	Nb2
19	Nxf8	Nxd3

\*

0h:44min

● Vitaly Kunin

ASK Reti DGT

● Oliver Kurmann

8min:16s

13	Nc6	Qc5
14	Nxd4	Bb7
15	exd5	Nxd5
16	Ne4	Nxc3
17	Nxc5	Nxd1
18	Nxd7	Nb2
19	Nxf8	<b>Nxd3</b>

\*

0h:44min

● Vitaly Kunin

ASK Reti DGT

● Oliver Kurmann

6min:02s

15	exd5	Nxd5
16	Ne4	Nxc3
17	Nxc5	Nxd1
18	Nxd7	Nb2
19	Nxf8	Nxd3
20	Nd7	Rd8
21	<b>Rad1</b>	

\*

0h:37min

● Vitaly Kunin

● Marco Gaehler

0h:22min

18	<b>e5</b>	dxe5
19	d6	Bxd6
20	Nb3	Qd5
21	Be4	Qe6
22	f5	Qe7
23	Bxa8	Rxa8
24	g4	

\*

0h:45min

● Ognjen Cvitan

ASK Reti DGT

18. e5 ist eine fantastische Kombination !!

● Lazlo Gonda

8min:29s

15	c4	Qf7
16	Nc3	Kh8
17	Qd2	Ng8
18	Rae1	Rae8
19	Nd5	Nd4
20	Be3	c6
21	Nc3	<b>Bf6</b>

\*

15min:59s

○ Christian Bauer

Figurenballung / erst 1 Bauer getauscht!

● Vladimir Burmakin

---

20	<b>Nb5</b>	Ra5
21	Nec3	Nxd4
22	Rad1	Kf8
23	b4	Ra6
24	Re4	Bf5
25	Rexd4	Bxd4
26	Bxb7	

**1-0**

---

○ Arkadij Naiditsch

Kombinationen vom Feinsten!

● Vitaly Kunin

25 Red1 Bb8  
 26 Ng5 h6  
 27 Nh7 Rc7  
 28 Nxf6 Nxf6  
 29 Na5 **Be4**  
 30 Nb7 Qe7  
 31 Rxc7 Bxc7

**0-1**

○ Vilmos Balint

HUCH !!

... und da ahnt sich was an (Motiv: Tc7!):

● Kiril Georgiev

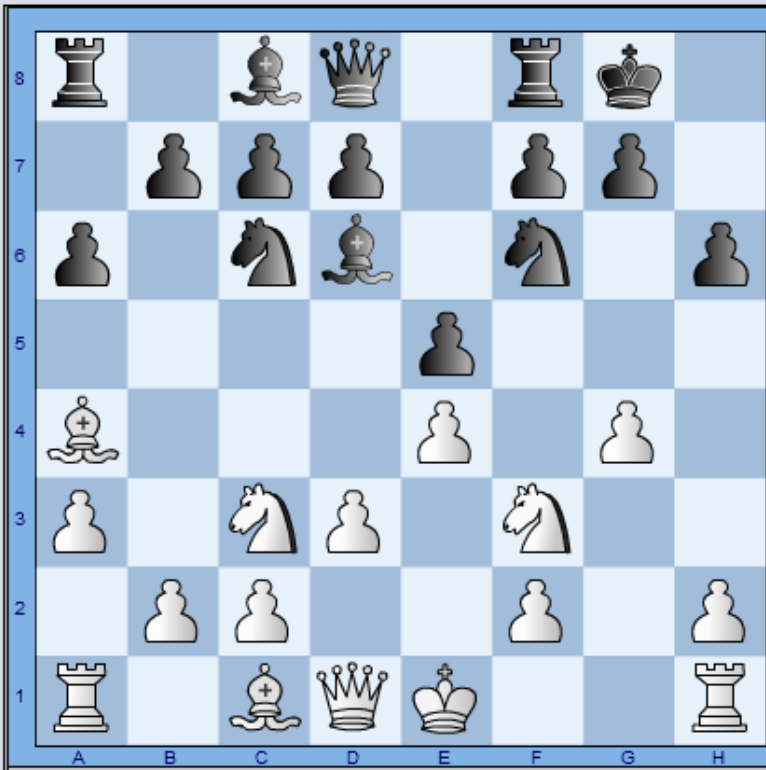
0h:46min

11 a3 dxc4  
 12 Qxc4 c5  
 13 Nc3 Qc8  
 14 Rac1 Rd8  
 15 dxc5 Rxd1  
 16 Nxd1 **Nxc5**  
 17 b4

\*

0h:49min

○ Yannick Pelletier



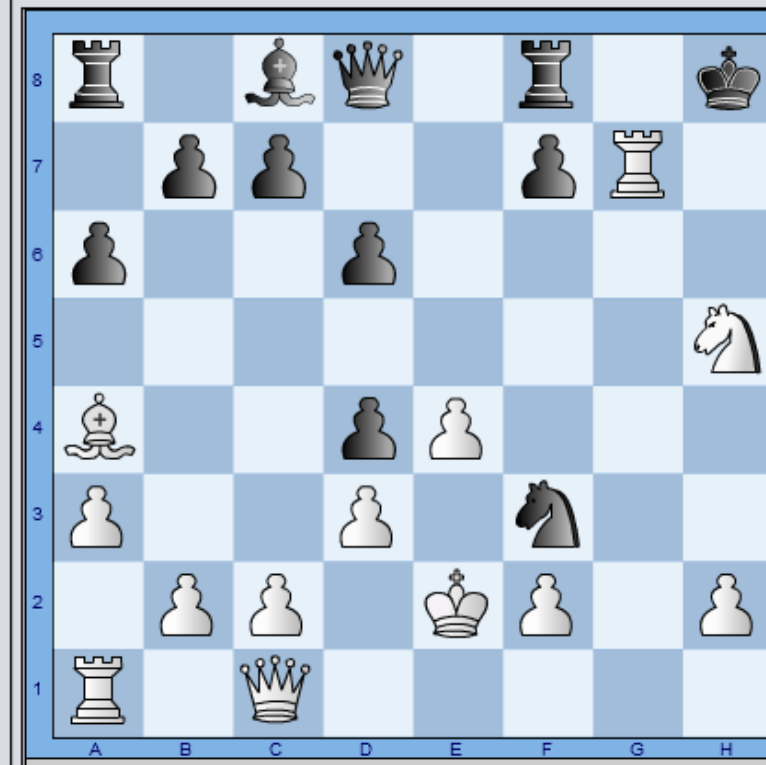
● Bayarsaikhan Gundavaa

- 8 g4 Nd4
- 9 g5 hxg5
- 10 Bxg5 Be7
- 11 Rg1 d6
- 12 Nxd4 exd4
- 13 Ne2 Nd7
- 14 Bh6 Bf6

1-0



● Arkadij Naiditsch



● Bayarsaikhan Gundavaa

- 14 Bh6 Bf6
- 15 Nf4 Ne5
- 16 Nh5 Kh7
- 17 Bxg7 Bxg7
- 18 Rxg7 Kh8
- 19 Qc1 Nf3
- 20 Ke2

1-0



● Arkadij Naiditsch