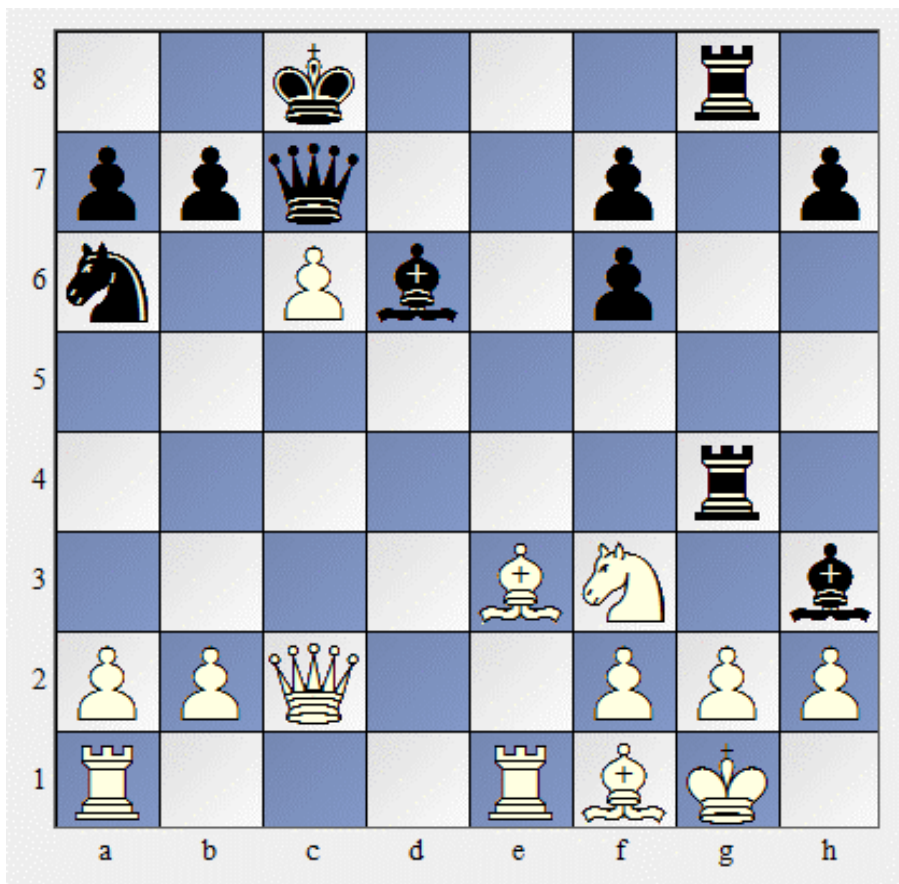


Westmann - Walther Schach-Olympiade Havanna 1966



Schwarz am Zuge - er nahm seine Chancen glänzend wahr!

1. . . . Lxh2+

Es kracht nacheinander auf den 3 Brennpunkten f2, g2 und h2

2. Sxh2 Txc2+

3. Lxg2 Txc2+

4. Kf1 Txf2+

5. Kxf2 Dxc2+

6. Kf3 Dxc2

7. Tac1 Dg2+

und Matt im nächsten Zug