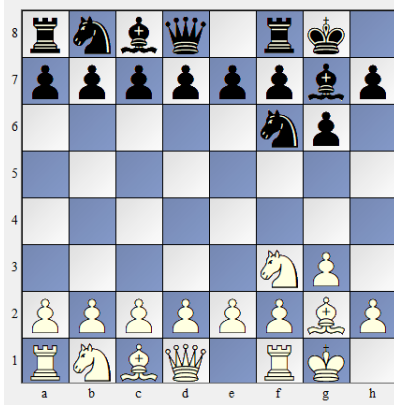


Rechen-Monster unter sich !

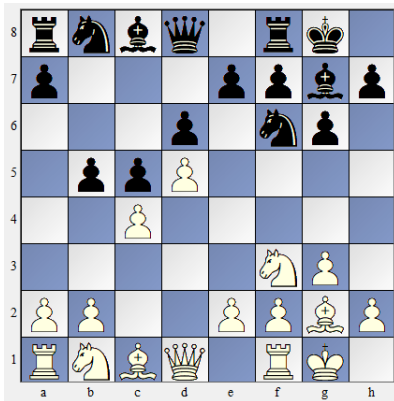
FIRE – KOMMODO / 22.2.18

1. Sf3 g6
2. g3 Sf3
3. Lg2 Lg7
4. o-o o-o



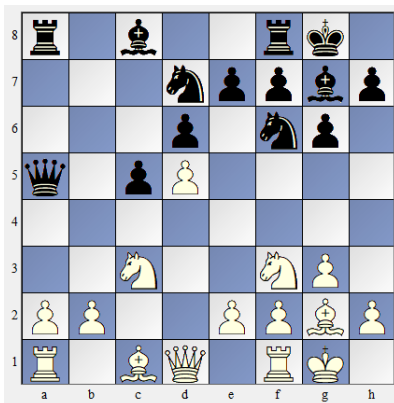
Nach symmetrischem Beginn ...

5. c4 d6
6. d4 c5
7. d5 b5



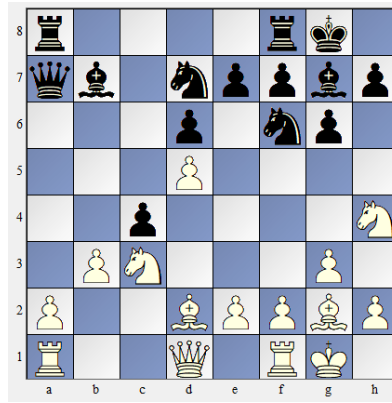
... folgt ein scharfes Gambit

8. cxb5 a6
9. Sc3 axb5
10. Sxb5 Sbd7
11. Sc3 Da5



12. Ld2 Da7

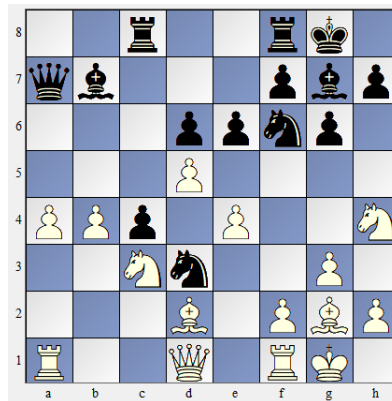
13. Sh4 Lb7
14. b3 c4



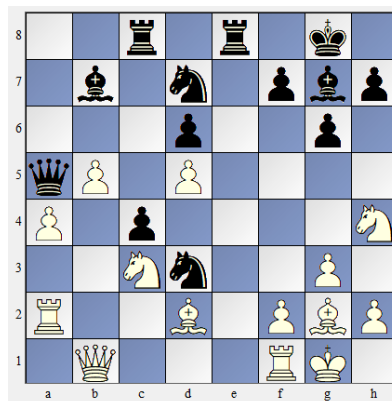
Schwarz macht Druck!

Hinweis: Fritz 14 ist natürlich um Klassen schwächer als die beiden Rechen-Monster, deshalb gibt es nur recht vage Kommentare ...

15. e4 Sc5
16. b4 Sd3
17. a3 Tac8
18. a4 e6

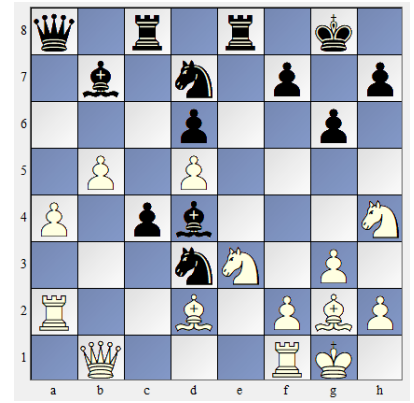


19. b5 exd5
20. exd5 Da5 (!)
21. Ta2 Tfe8
22. Db1 Sd7



Ablenkung des Sc3 von d5, die schwarze Dame strebt nach a8

23. Sd1 Da8
24. Se3 Ld4

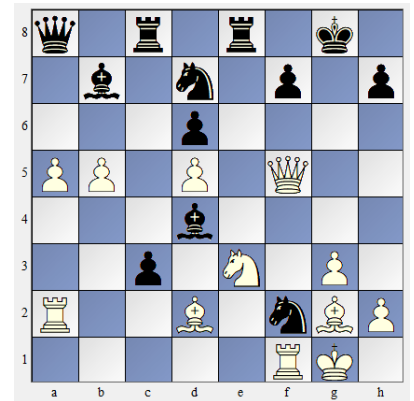


Ab jetzt wird es eine Rechnerei für die Computer, denn Schwarz hat viele Drohungen aufgestellt

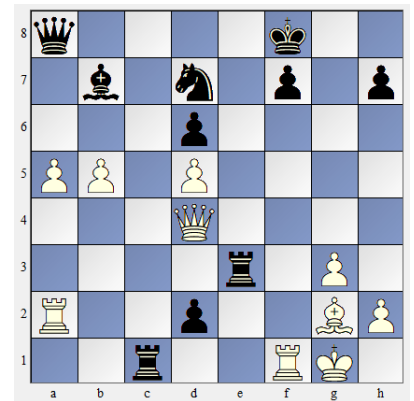
25. a5 Sxf2!
26. Shf5!!

Einziger vernünftiger Zug!

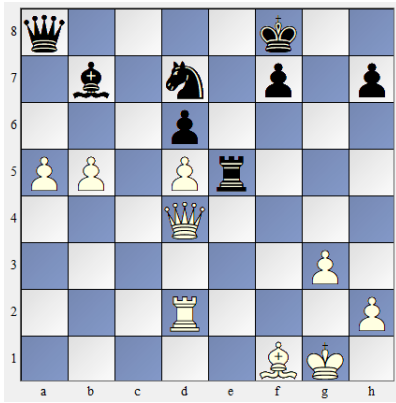
- ... gxf5
27. Dxf5 c3!!



28. Txf2 cxd2
29. Dg4+ Kf8
30. Dxd4 Tc1+
31. Tf1 Txe3



32. Txd2 Txf1
33. Lxf1 Te5

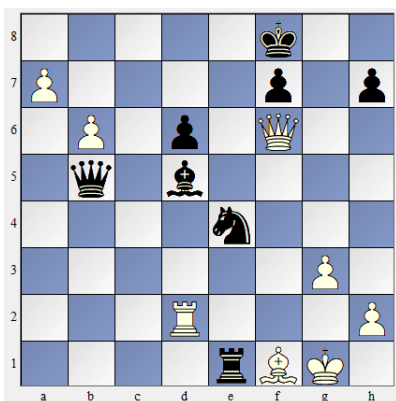


- 34. a6 Lxd5
- 35. b6 Sc5
- 36. Db4 Te1
- 37. b6

37. a6? Txf1! 38. Kxf1 Dxa6+ 39. Kd1 Lxb7 und Schwarz gewinnt
Analyse-Diagramm:

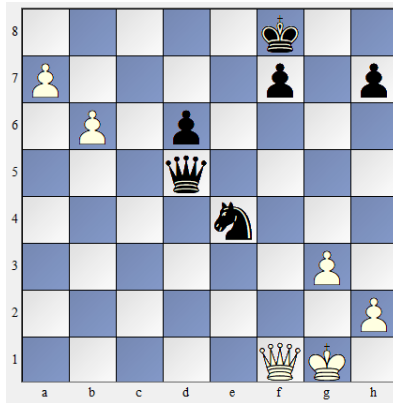


- ... Dc6
- 38. Dd4 Db5
- 39. Df6 Se4



Fritz 14 gibt jetzt +1.51 aber die Monster haben sicher viel weiter gerechnet

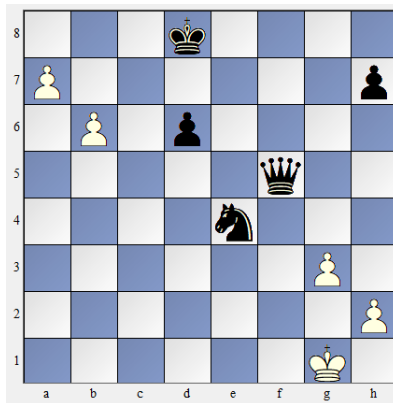
- 40. Txd5 Txf1
- 41. Dxf1 Dxd5



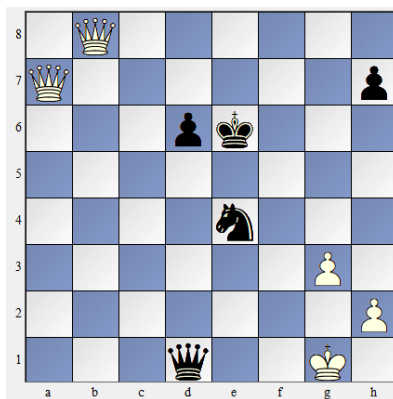
Auch Fritz 14 bewertet nun die besten 6 Fortsetzungen mit **0.00**

Die Monster spielen noch weiter:

- 42. Df3 Ke7
- 43. Kg2 f5
- 44. Kg1 Kd8
- 45. Dxf5 Dxf5



- 46. a8-D Kd7
- 47. Da7+ Ke6
- 48. b7 Dd5
- 49. b8-D Dd1+



- 50. Kg2 De2+
- 51. Kg1 Dd1+
- 52. Kg2 De2+
- 53. Kg1 und REMIS!

Schon faszinierend, nicht wahr