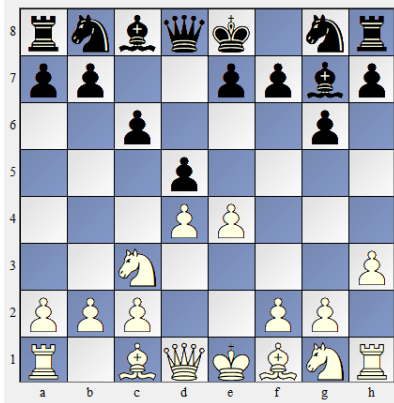


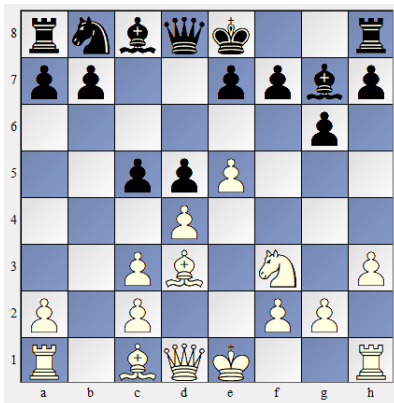
## Rechenmonster unter sich - II

Houdini 6.03 – Chiron 110218

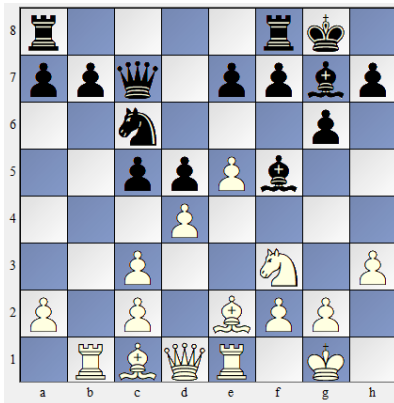
1. d4 c6
2. e4 d5
3. Sc3 g6
4. h3 Lg7



5. Sf3 Sf6
6. e5 Se4
7. Ld3 Sxc3
8. bxc3 c5

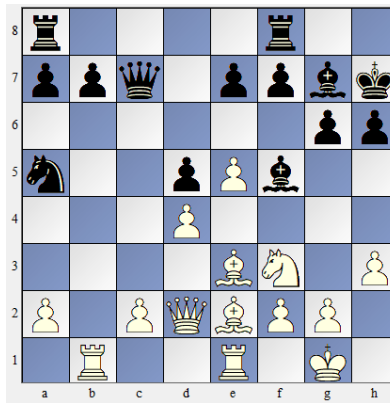


9. o-o o-o
10. Le2 Sc6
11. Te1 Lf5
12. Tb1 Dc7

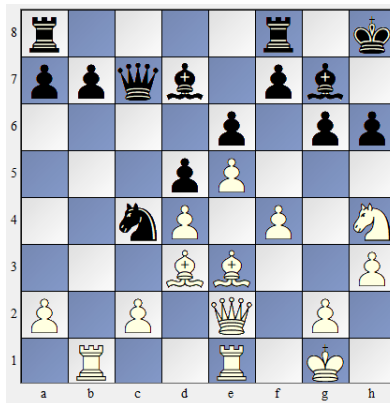


13. Lf4 cxd4
14. cxd4 h6
15. Le3 Sa5

16. Dd2 Kh7

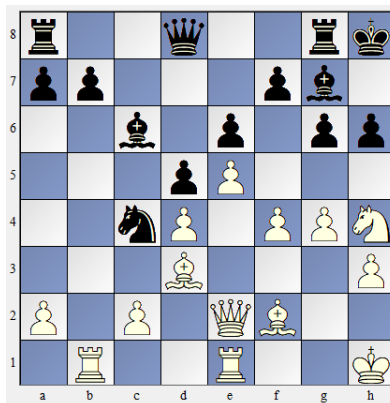


17. Sh4 Ld7
18. Ld3 Sc4
19. De2 e6
20. f4 Kh8



21. g4 Tg8
22. Kh1 Dd8
23. Lf2 Lc6

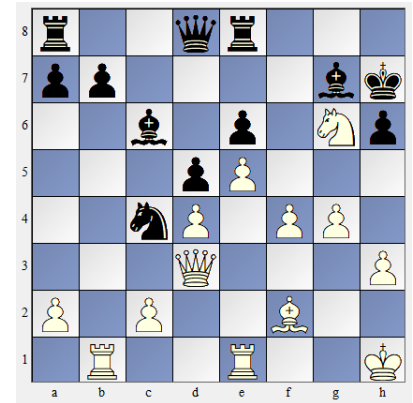
Die kritische Stellung:



Fritz 14 schlägt nach längerer Analyse **24. f5** (+1.07, Tiefe = 22) vor (Lxg6 = 0.00), aber Houdini (Tiefe = 30) meint

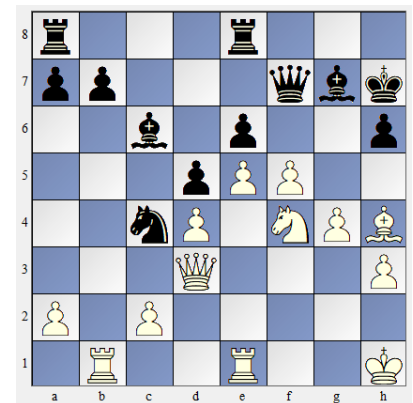
24. Lxg6! fxc6
25. Sxg6 Kh7
26. Dd3 Te8

Jetzt „sieht“ auch Fritz 14 den weissen Vorteil mit **+0.98**:



27. Lh4 Dc7
28. f5 Df7
29. Sf4

Jetzt wird es sehr bedrohlich:

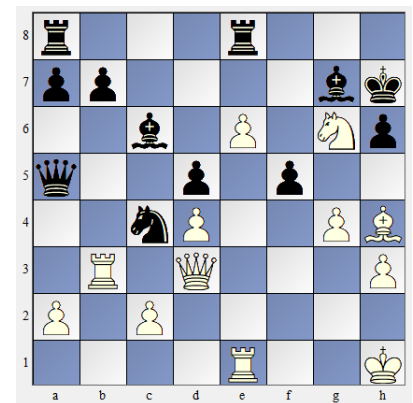


Fritz 14: +1.17 (Tiefe = 22)

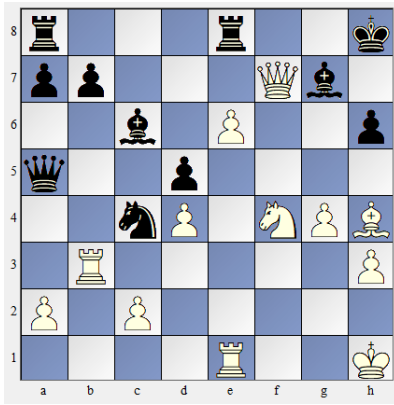
- ... **exf5**  
30. **e6!** Df8

Alle Rechner sind sich nun einig:  
**Weiss steht auf Gewinn: > +2.00**

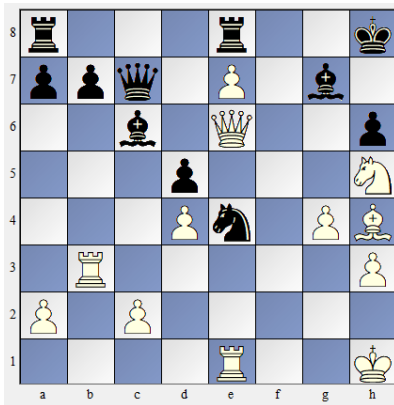
31. Sg6! Da3
32. Tb3 Da5



33. Dxf5 Kg8
34. Df7+ Kh7
35. Sf4 Kh8



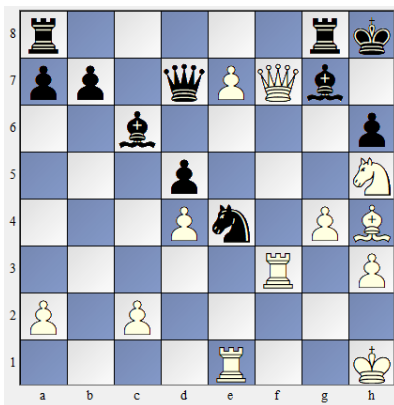
- 36. e7 Sd6
- 37. De6 Se4
- 38. Sh5 Dc7



Computer geben nicht einfach auf, auch wenn es -8.00 steht ...

- 39. Tf3 Dd7
- 40. Df7 Tg8

... und zog sich gleichzeitig den Stecker aus der Dose: 1:0



Auf 40. ... Ld4 folgt 41. Tf6! Sf2+  
 42. Lxf2 Lxf6 43. Dxf6 Kg8 44.  
 Dg7 Matt!

JH/2.3.18