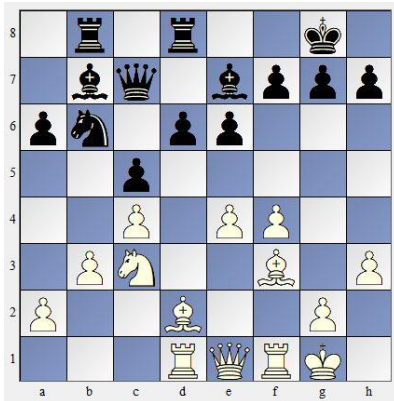


## TCEC: Mustergültiger Angriff

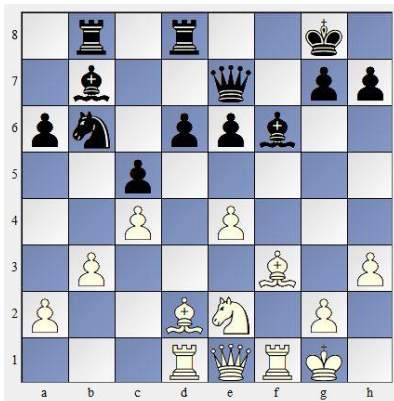
Stockfish 100218 – Andscacs 0.93

Nach 18 Zügen ist sieht es so aus:



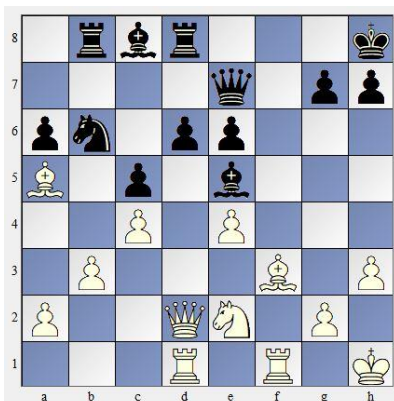
Weiss hat den Eröffnungs-Vorteil behalten und setzt nun zu einem gekonnten Druckspiel an:

- 19. f5 Lf6
- 20. fxe6 fxe6
- 21. Se2 De7



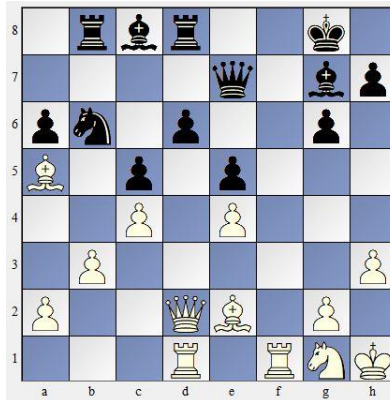
Der Druck wird erhöht mit einer Fesselung und in der d-Linie:

- 22. La5 Lc8
- 23. Dd2 Le5
- 24. Kh1 Kh8

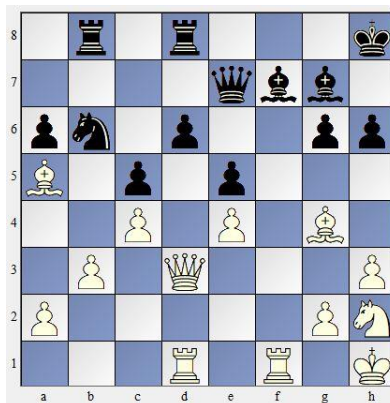


Schwarz fehlen hier – und auch später – geeignete Züge

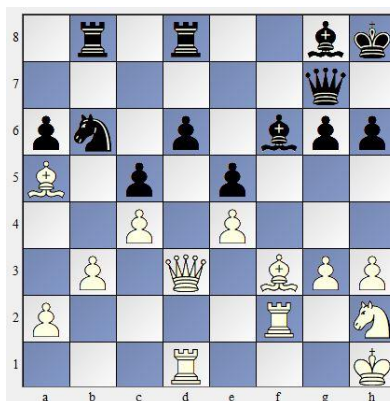
- 25. Lh5 g6
- 26. Lg4 Kg8
- 27. Sg1 Lg7
- 28. Le2 e5



- 29. Sf3 h6
- 30. Sh2 Le6
- 31. Lg4 Lf7
- 32. Dd3 Kh8



- 33. Tf2 Lg8
- 34. Lf3 Lf6
- 35. g3 Dg7

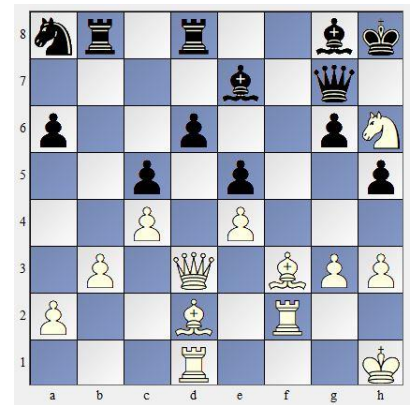


Fritz 14 zeigt nun den weissen Vorteil mit +0.80 an.

Weiss beordert nun auch noch den Läufer zum Schlachtfeld:

- 36. Ld2 Le7
- 37. Sg4 h5

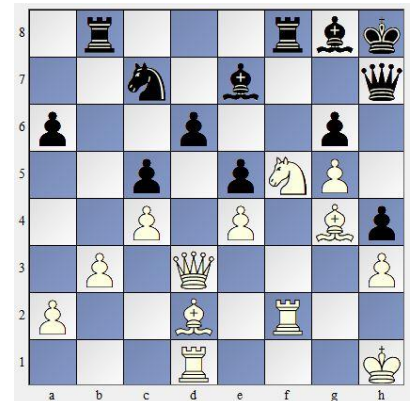
38. Sh6 Sa8



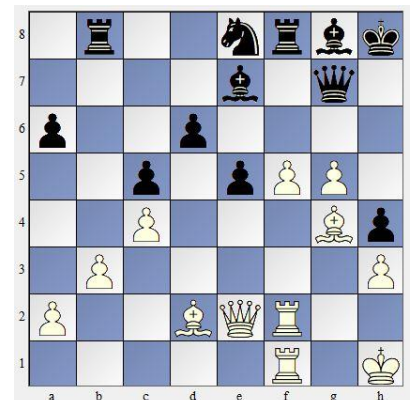
Schwarz möchte seinen Springer via c7 zum Königsflügel bringen

- 39. g4 h4
- 40. g5 Sc7
- 41. Sf5! Dh7

41. ... gxf5 vergrößert den Weiss-Vorteil sogar noch mehr



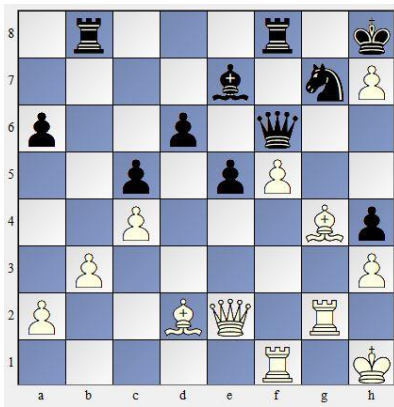
- 42. Lg4 Tf8
- 43. Tdf1 gxf5
- 44. exf5 Se8
- 45. De2 Dg7



- 46. Tg2 Lh7
- 47. g6 Df6

Fritz 14 empfiehlt 47. ... Lg8, gibt aber auch +2.20 für Weiss

48. gxf7 Sg7

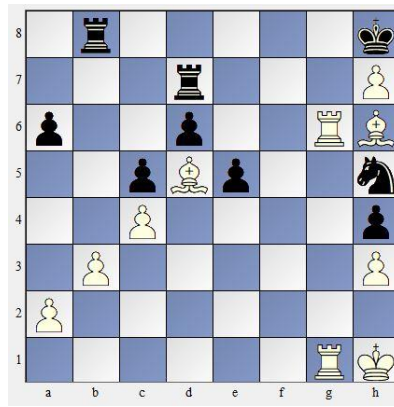


49. De4 Ld8

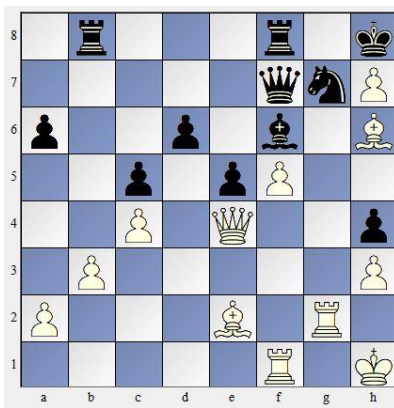
50. Le2 Df7

51. Lh6 Lf6

Analyse-Diagramm:



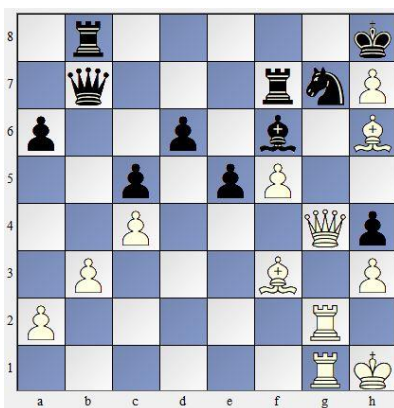
JH/6.3.18



52. Tfg1 Db7

53. Dg4 Db7

54. Lf3 und 1:0



... Dd7

55. Dg6 Dxf5

56. Ld5 Dxg6

57. Txf6 Td7

58. Txf6 Sh5

59. Tfg6

wollte er sich nicht mehr zeigen lassen!