

Was ziehen Sie?

9 Beispiele von der Olympiade in Batumi



Nachbayewa – Huang
Kasachstan – China (Damen)

Warum war der letzte weiße Zug 36. Ld2xa5 ein grober Fehler?



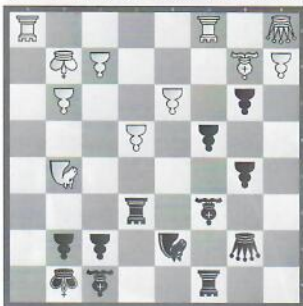
Amura – Abdumalik
Argentinien – Kasachstan (Damen)

Wie kann Schwarz die Überlastung der weißen Figuren ausnutzen?



Hillarp Persson – Lauras
Schweden – Litauen (Herren)

Der weiße König ist gefährdet. Wie kann Weiss den Spieß umdrehen?



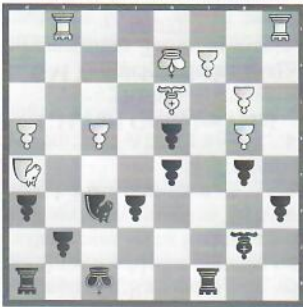
Fier – Aloma Vidal
Brasilien – Andorra (Herren)

Wie beendete Weiss die Partie in typischem Stil?



Shen – Gorjashkina
China – Russland (Damen)

Die weiße Stellung sieht nicht gut aus, aber wie kann Schwarz die Festung sofort durchbrechen?



Shvayger – Hoang
Israel – Ungarn (Damen)

Funktioniert der weiße Zug Txe7?



Cruz – Studer
Peru – Schweiz (Herren)

Wie kann Schwarz einen entscheidenden Angriff gegen den weißen König erzwingen?



De Seroux – Nadirjanowa
Schweiz – Usbekistan (Damen)

Der Springer ist angegriffen, wie sollte Weiss reagieren?



Aronjan – Mamedcharow
Armenien – Aserbaidschan (Herren)

Die Stellung sieht schlecht aus für Schwarz. Oder etwa doch nicht? Schwarz am Zug!