

Das (verschobene) Taktiv-20 findet statt am 21. November, 20:00

Thema: Die Bauern

- a) Zentralbauern
 - einzelne
 - verbundene
 - Diagramm 1: schwarzer Bauer e4, weisser Bauer auf f4 (halbzentral)
- b) Randbauern
 - rückständige
 - Diagramm-1: h7 kann sich bei Angriff auf h5 „retten“ a3, muss bei Angriff geschützt werden d2 wird zusätzlich blockiert durch e4
 - vereinzelt
 - Diagramm-1: c6 ist „bewegungslos“
- c) Doppelbauern
 - zentrale
 - am Rand
 - können sich gegenseitig NIE helfen
- d) Tripelbauern
 - z.B. in der e-Linie → „Weihnachtsbaum“ man kann verschiedene Figuren „an den Baum hängen“, schlägt der Gegner irgend eine, löst er den Tripelbauer auf!
- e) Bauern um den König in der Mitte
 - Einzelne
 - Doppelbauer mit „Bruder“-Bauer z.B. Ke8, bf7, f6 und e7 schützt den König, vielleicht braucht es noch einen Turm auf f8
- f) Der Freibauer
 - Einzelner
 - Je weiter vorgerückt, desto wertvoller ABER: Er muss gedeckt sein
 - Zwei verbundene Freibauern gegen einen Turm:

- 2 auf der 6. Reihe gegen einen Turm
- Diagramm-2, linke Seite
- Der schwarze Turm kann irgendwo stehen, Weiss am Zug gewinnt!
- 2 vorgerückte Bauern mit eigenem König bei den Bauern und gegnerischer König in der Nähe des Geschehens
- Diagramm-2, rechte Seite
- Wenn die Bauern die 5. Reihe erreicht haben, bestehen Remis-Aussichten ...
- g) Der Durchbruch
 - 3 gegen 3 für eine neue Dame
 - Diagramm-3, linke Seite
 - 1. Mittler Bauer vorwärts, nach Schlag
 - 2. „Gegen-Bauer“ vorwärts
 - 3 gegen 3 mit Zwangsöffnung von ZWEI Linien: GLEICHES Vorgehen wie oben!
 - Diagramm-3, rechte Seite

Diagramm-1:

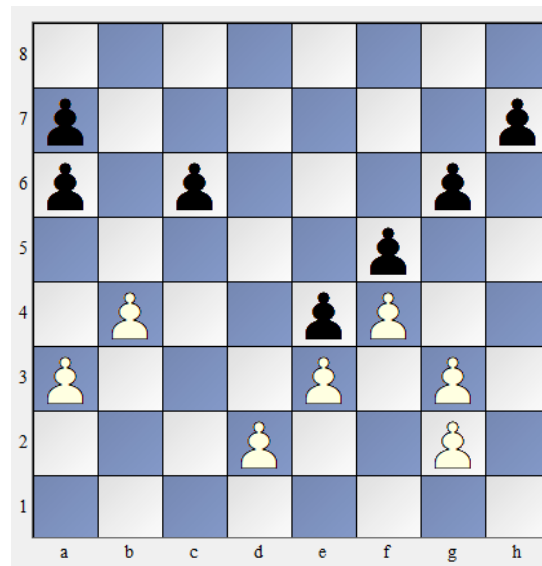


Diagramm-2:

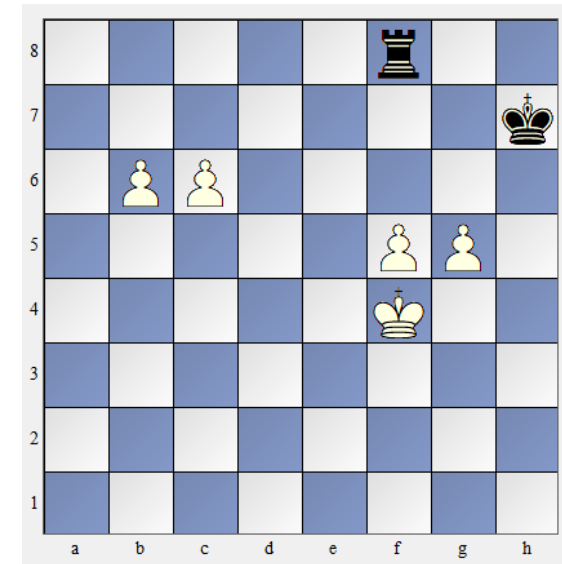


Diagramm-3:

